

**INCIDÊNCIA DE DOENÇAS NO  
EXPERIMENTO DE GUAVIRA -  
*Campomanesia adamantium* (Cambess)  
EM CAMPO GRANDE/MS.**



**GOVERNO  
DO ESTADO  
Mato Grosso do Sul**

# Pesquisadores

- Dra. Olita Salati Stangarlin
- Dra. Ana Cristina A. Ajalla
- Dr. Edimilson Volpe
- Pesquisadores da AGRAER/ CEP AER,  
Rod. MS 080, Km 10, CEP 79114-000,  
Campo Grande, MS.

# Introdução

*Campomanesia adamantium* (Cambess) O. Berg, popularmente conhecida como guavira ou guabiroba-do-cerrado, planta arbustiva com frutos redondos esverdeado paladar cítrico adocicado muito comum nos campos da região centro-oeste.

# Foto da planta de guavira



# Foto da planta de guavira



# Foto dos frutos de guavira



# Foto dos frutos de guavira



# Objetivo

Durante o ano de 2012 e 2013 foram coletadas folhas e ramos de plantas de um experimento de guavira com sintomas de doenças para respectivas diagnoses.



# Material e métodos

O ensaio está localizado na sede de pesquisa da AGRAER / CEPAER em Campo Grande – MS.

Lâminas com corante azul de metileno e com ajuda de fita adesiva transparente foram observadas em microscópio biológico binocular para a identificação dos patógenos.

# Resultados

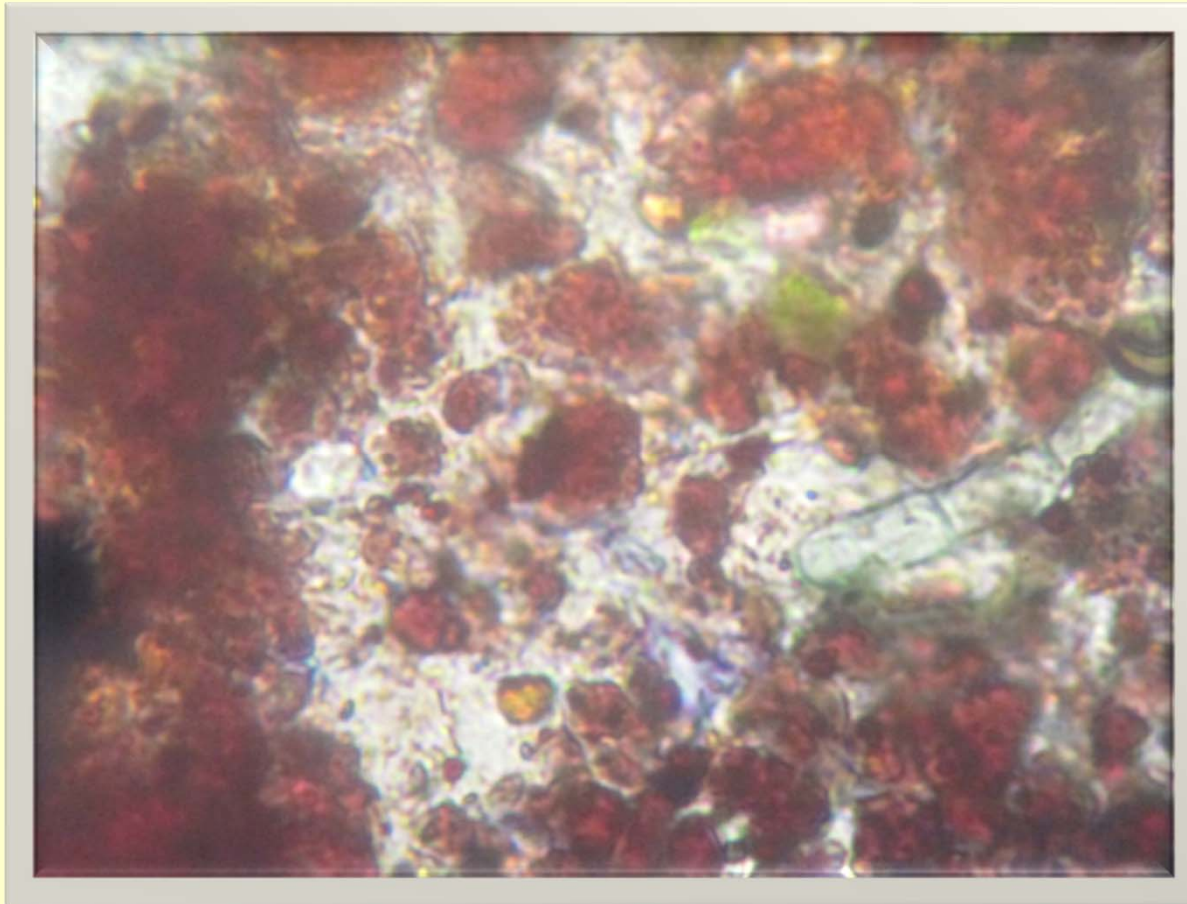
Foram identificados os seguintes patógenos:

- Ferrugens
- *Colletotrichum*
- *Oidium sp*
- *Fusarium sp*
- *Alternaria sp*
- *Thielaviopsis sp*

# Sintoma de ferrugens nas folhas de guavira



# Esporos de ferrugens



400x

# Sintoma de *antracnose* nas folhas de guavira



**Conídios de *Colletotrichum  
gloesporioides* Penz**

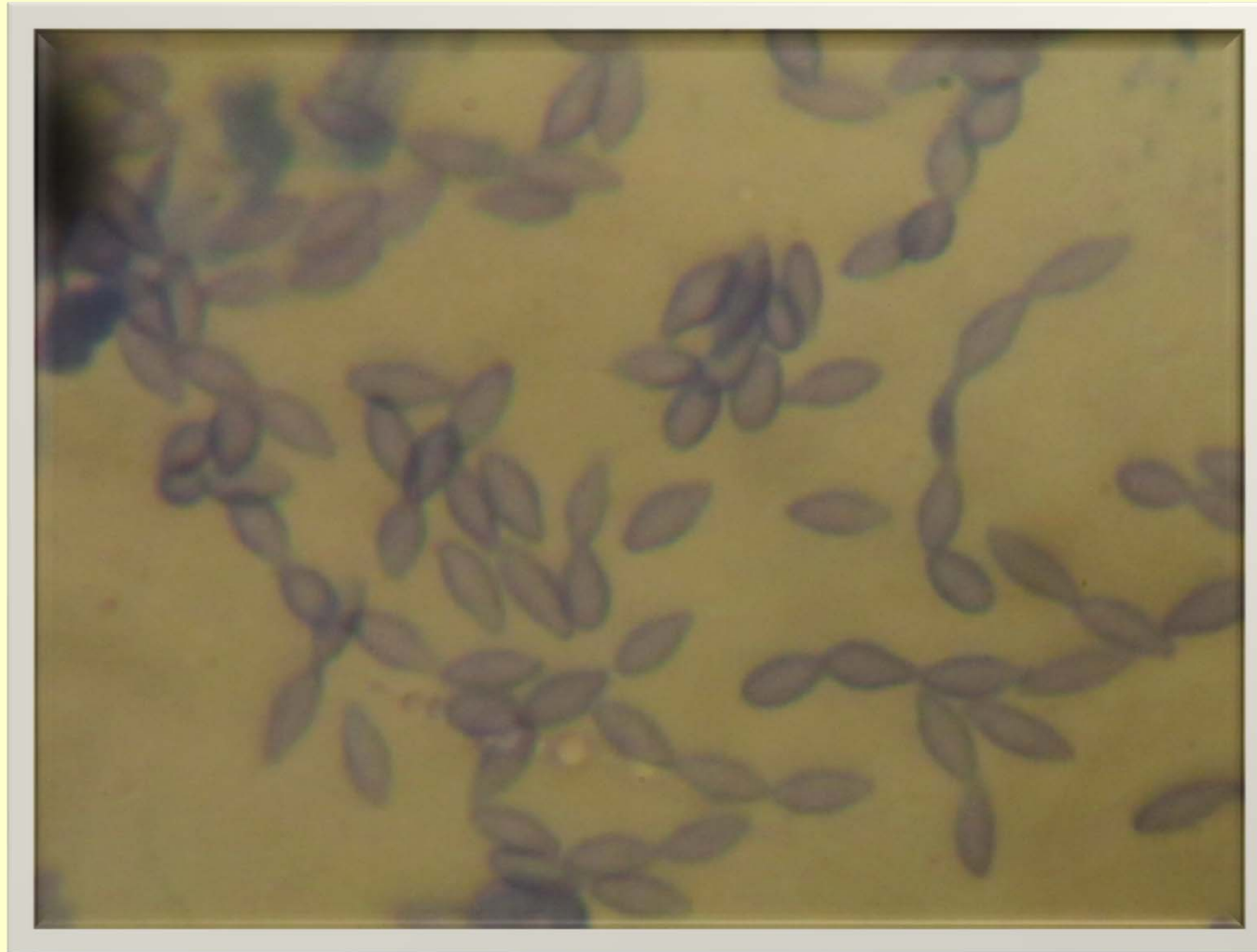


1.000x

# Sintoma de *Oidium* nos ramos



# Conídios de *Oidium* sp



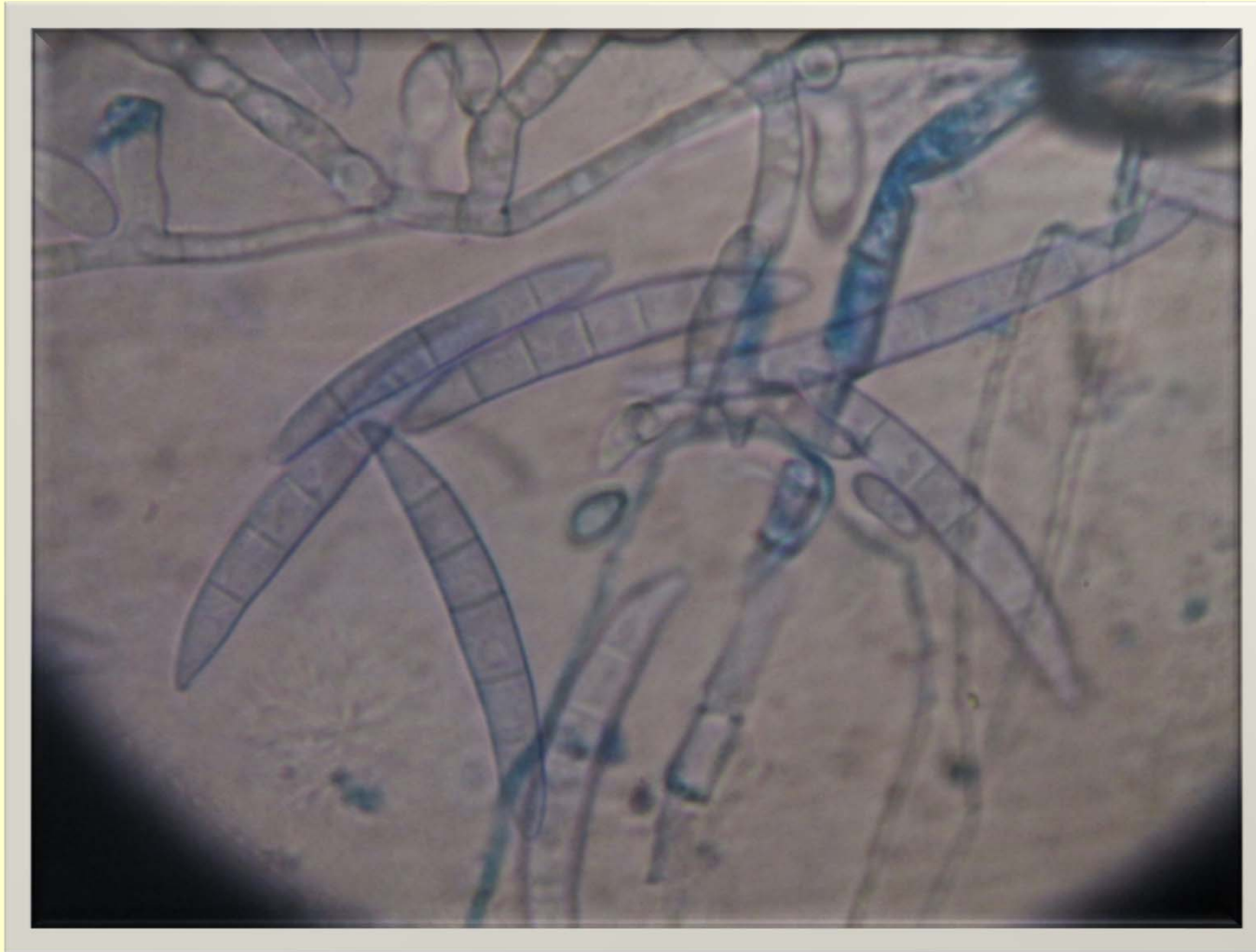
1.000x



# Sintoma de *Fusarium* sp no ramo



# Conídios de *Fusarium* sp

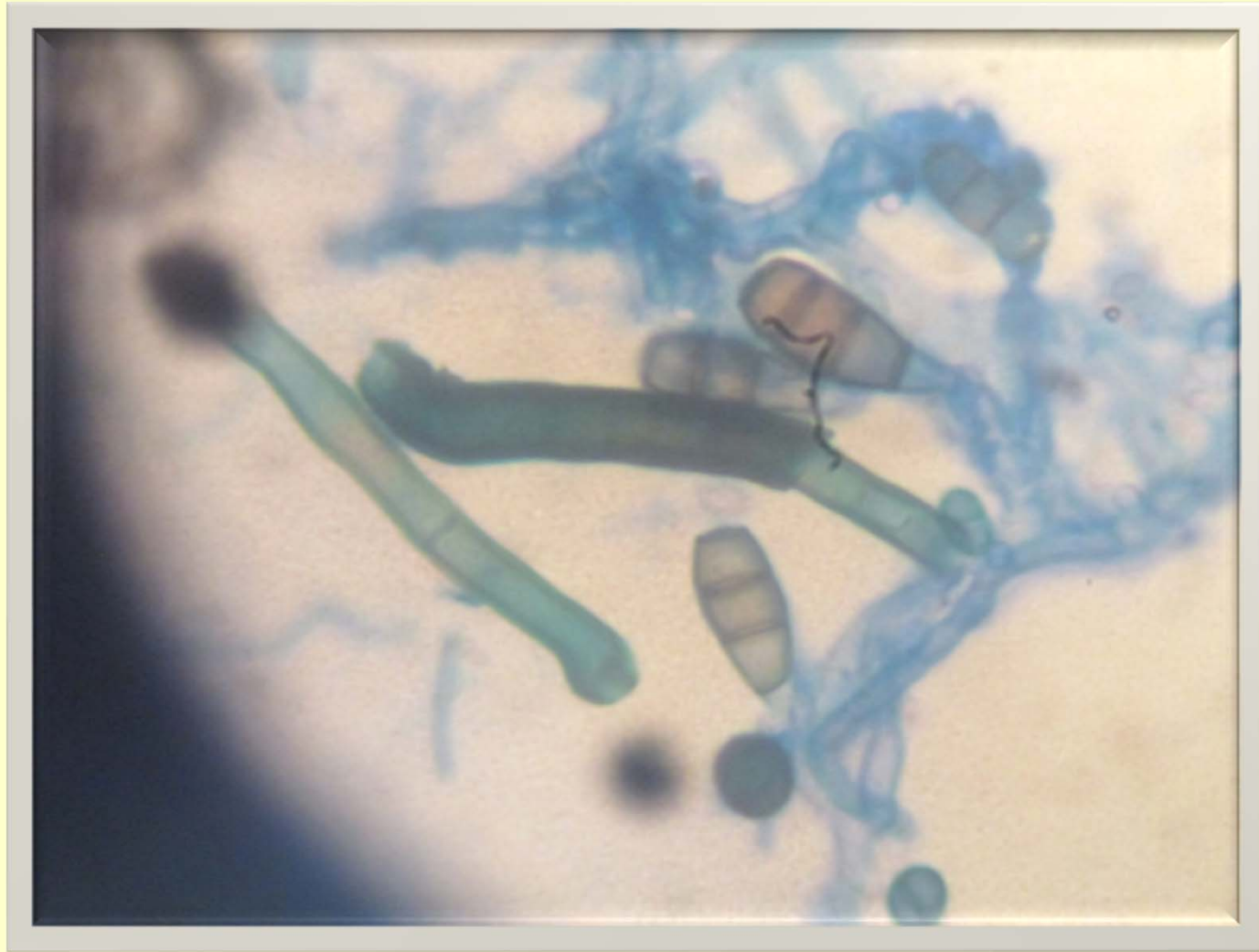


1.000x

# Sintoma de *Alternaria* sp na folha



# Conídios de *Alternaria* sp



1.000x

# Sintoma de *Thielaviopsis* sp no campo



# Sintoma de *Thielaviopsis* sp no ramo

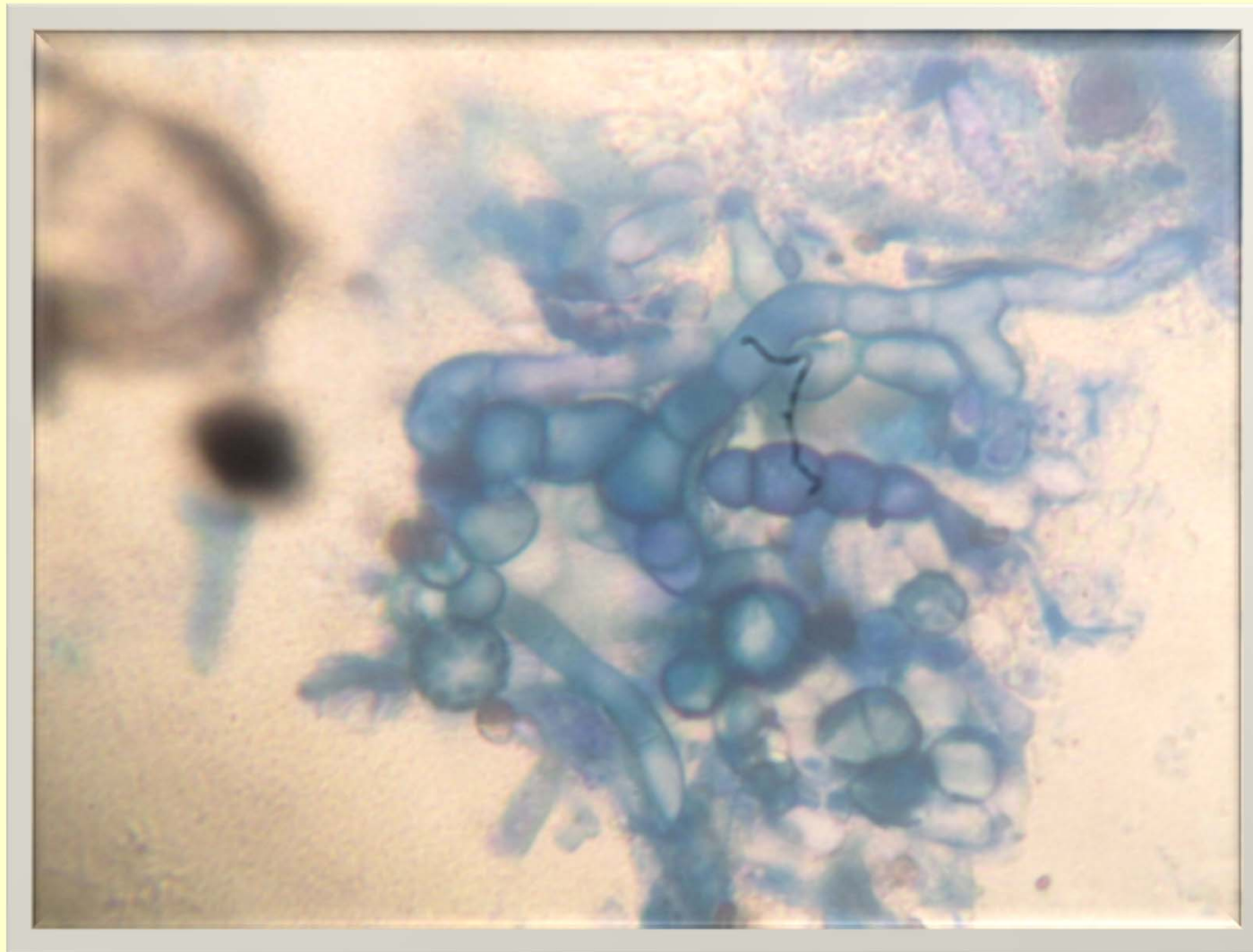


# Estrutura do fungo *Thielaviopsis* sp



1.000x

# Estrutura do fungo *Thielaviopsis* sp



1.000x



# Trabalho

- Trabalho financiado pelo FINEP
- E-mail: [olita\\_salati@yahoo.com.br](mailto:olita_salati@yahoo.com.br).

**FIM**

**OBRIIGADA!**



**GOVERNO  
DO ESTADO  
Mato Grosso do Sul**