

**INCIDÊNCIA DE DOENÇAS NO
EXPERIMENTO DE GUAVIRA -
Campomanesia adamantium (Cambess)
EM CAMPO GRANDE/MS.**



**GOVERNO
DO ESTADO
Mato Grosso do Sul**

Pesquisadores

- Dra. Olita Salati Stangarlin
- Dra. Ana Cristina A. Ajalla
- Dr. Edimilson Volpe
- Pesquisadores da AGRAER/ CEP AER,
Rod. MS 080, Km 10, CEP 79114-000,
Campo Grande, MS.

Introdução

Campomanesia adamantium (Cambess) O. Berg, popularmente conhecida como guavira ou guabiroba-do-cerrado, planta arbustiva com frutos redondos esverdeado paladar cítrico adocicado muito comum nos campos da região centro-oeste.

Foto da planta de guavira



Foto da planta de guavira



Foto dos frutos de guavira



Foto dos frutos de guavira



Objetivo

Durante o ano de 2012 e 2013 foram coletadas folhas e ramos de plantas de um experimento de guavira com sintomas de doenças para respectivas diagnoses.

Material e métodos

O ensaio está localizado na sede de pesquisa da AGRAER / CEPAER em Campo Grande – MS.

Lâminas com corante azul de metileno e com ajuda de fita adesiva transparente foram observadas em microscópio biológico binocular para a identificação dos patógenos.

Resultados

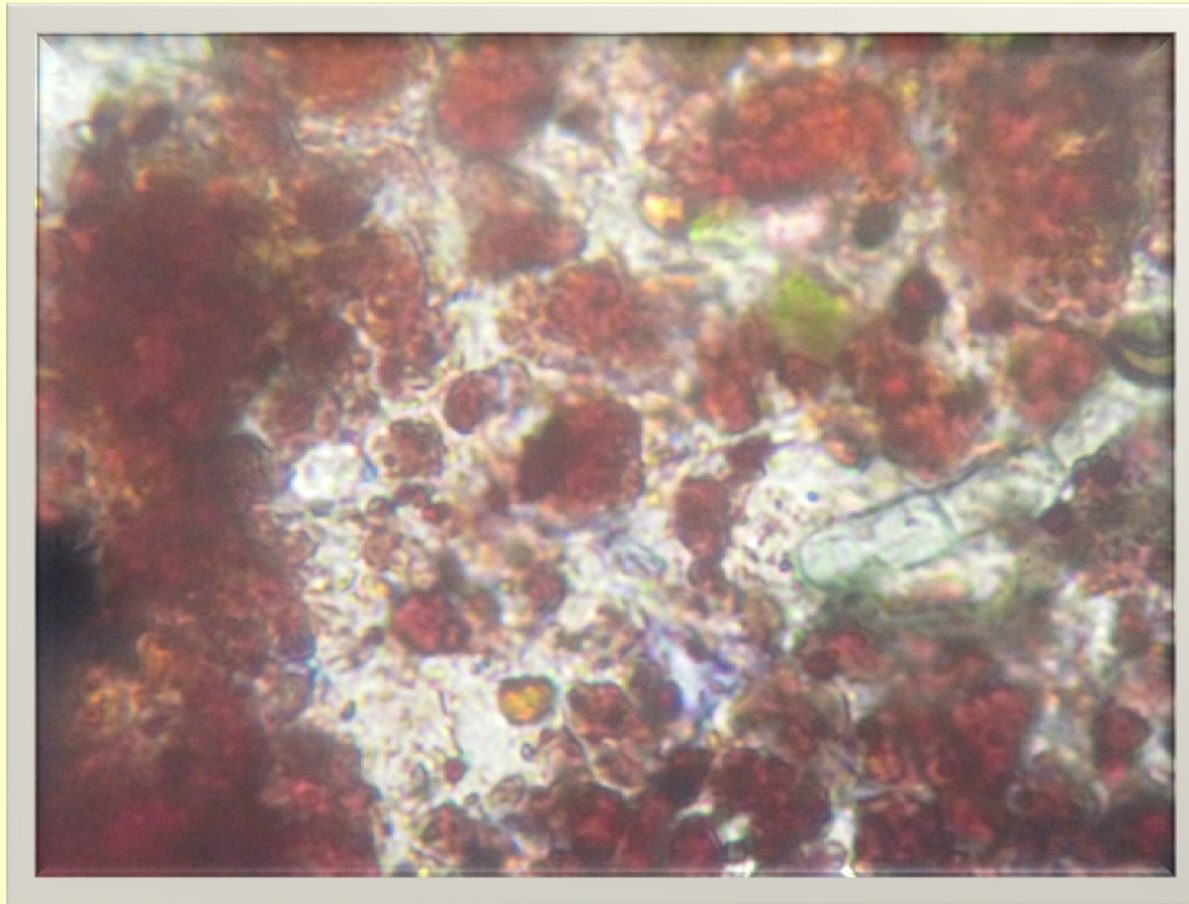
Foram identificados os seguintes patógenos:

- Ferrugens
- *Colletotrichum*
- *Oidium sp*
- *Fusarium sp*
- *Alternaria sp*
- *Thielaviopsis sp*

Sintoma de ferrugens nas folhas de guavira



Esporos de ferrugens

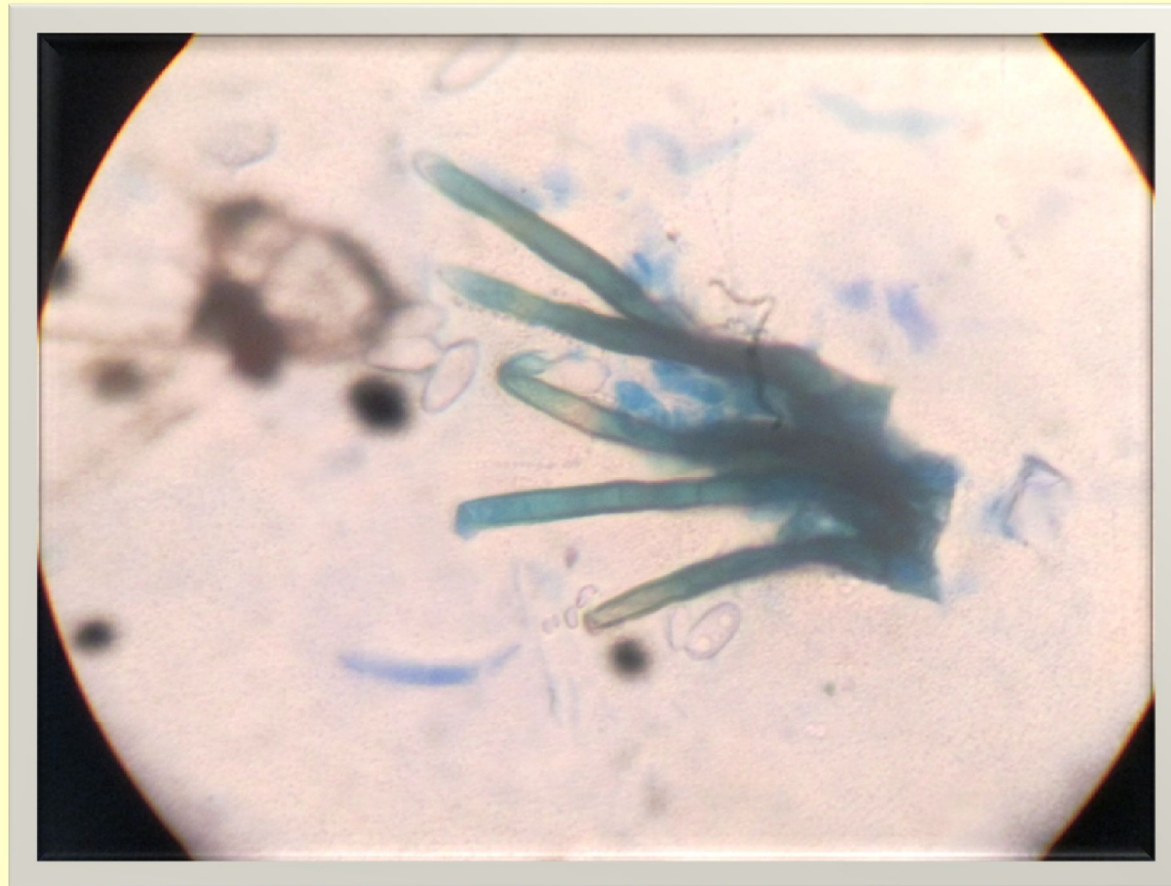


400x

Sintoma de *antracnose* nas folhas de guavira



**Conídios de *Colletotrichum
gloesporioides* Penz**

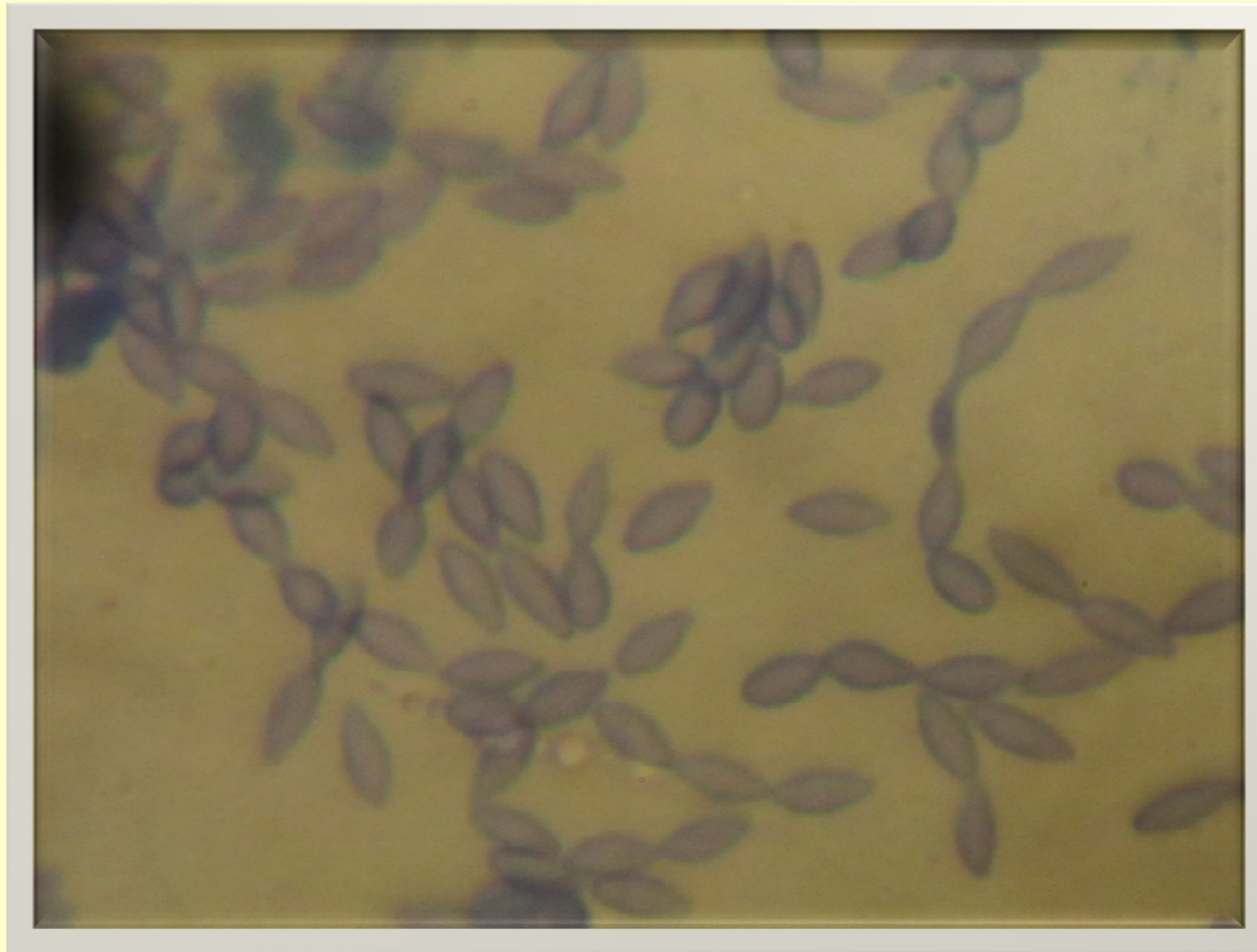


1.000x

Sintoma de *Oidium* nos ramos



Conídios de *Oidium* sp



1.000x

Sintoma de *Fusarium* sp no ramo



Conídios de *Fusarium* sp

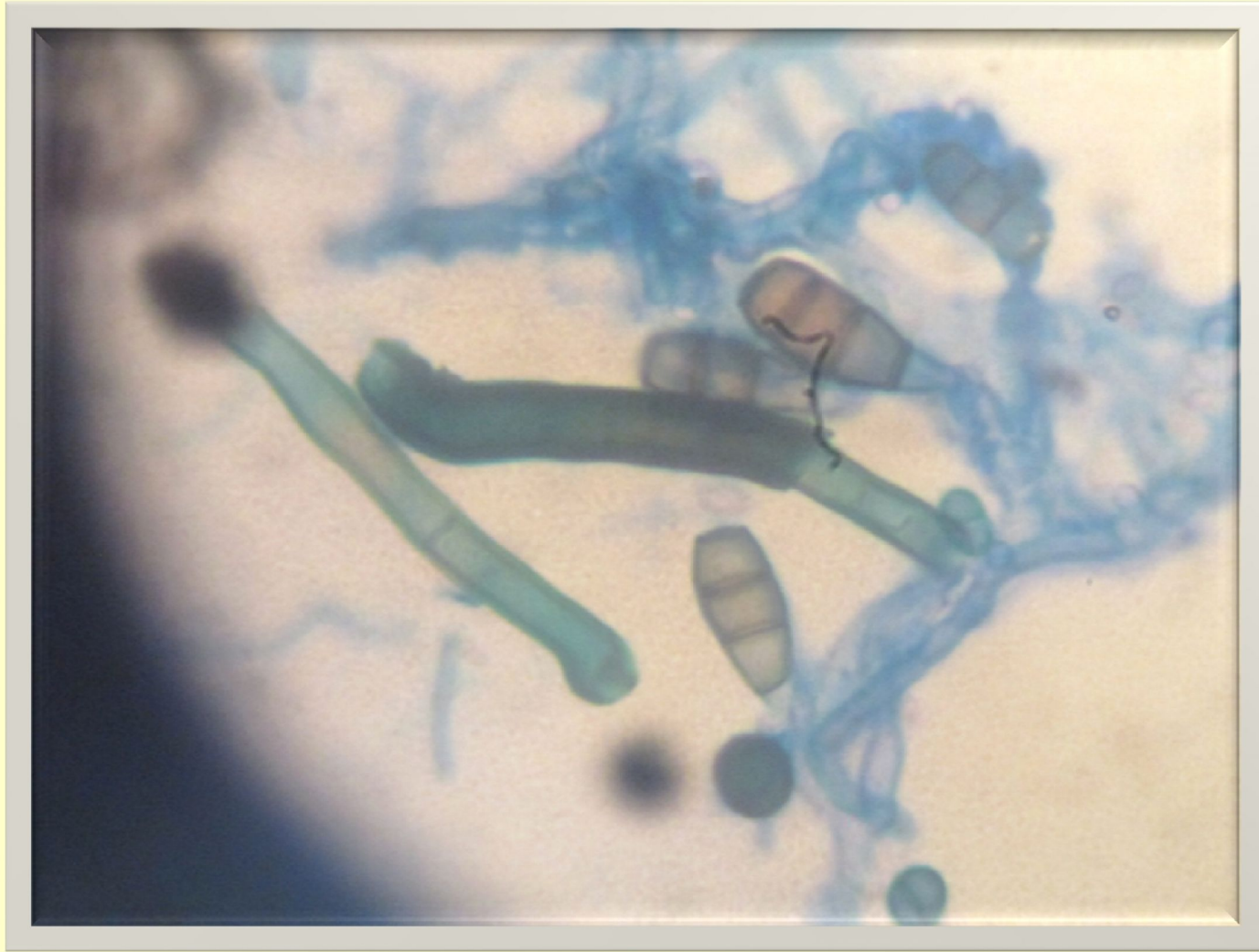


1.000x

Sintoma de *Alternaria* sp na folha



Conídios de *Alternaria* sp



1.000x

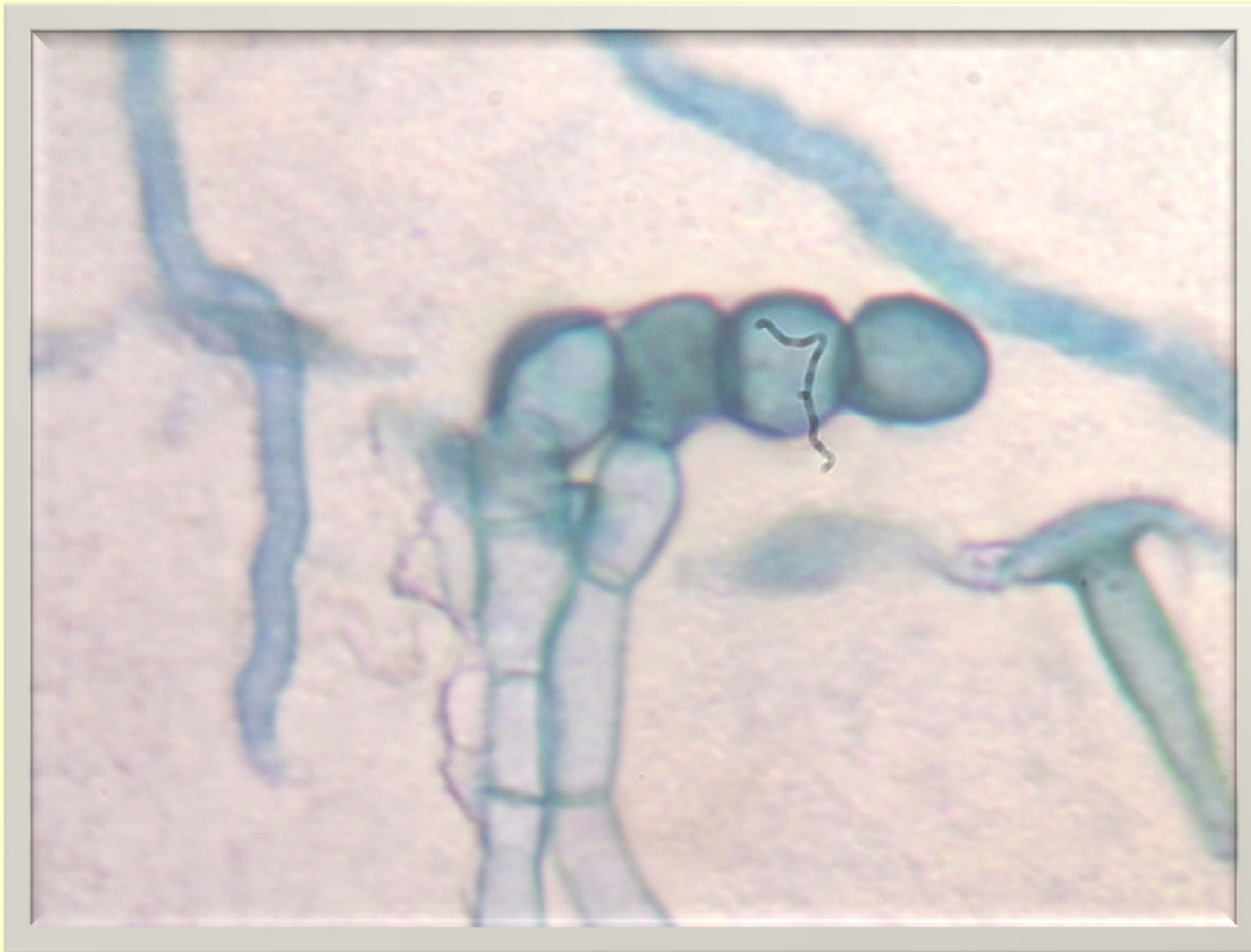
Sintoma de *Thielaviopsis* sp no campo



Sintoma de *Thielaviopsis* sp no ramo

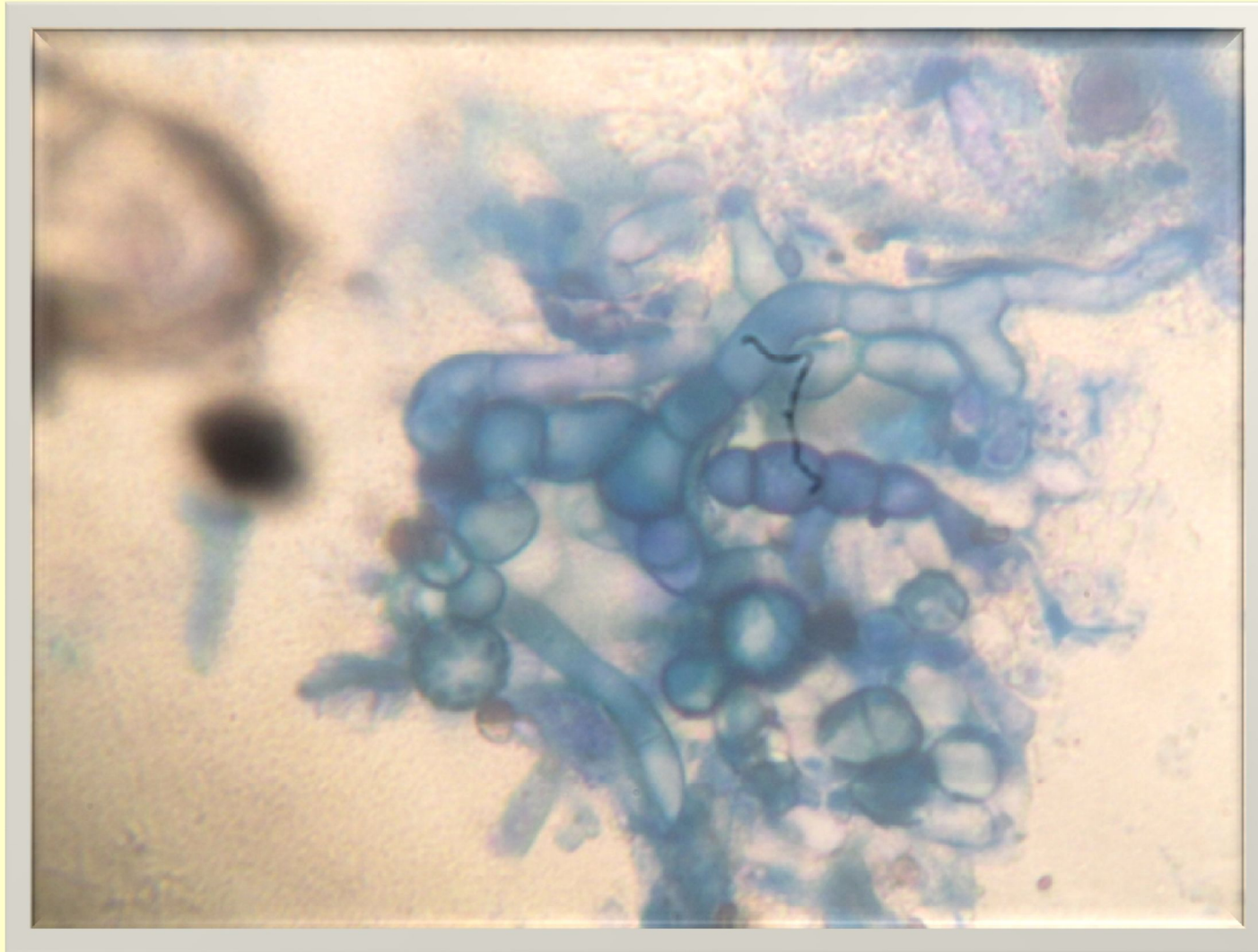


Estrutura do fungo *Thielaviopsis* sp



1.000x

Estrutura do fungo *Thielaviopsis* sp



1.000x

Trabalho

- Trabalho financiado pelo FINEP
- E-mail: olita_salati@yahoo.com.br.

FIM

OBRIIGADA!



**GOVERNO
DO ESTADO
Mato Grosso do Sul**